



patent pending

MM03 diesel test

Hochdruckmanometer
Manomètre haute pression
Manómetro alta presión

Management Common-Rail Pumpen
Bosch-Delphi
Gestion pompes common rail Bosch-Delphi
Disposición bombas common rail
Bosch-Delphi

Steuerung Common-Rail Einspritzdüsen
Bosch-Delphi (Piezo optional)
Commande injecteurs common rail
Bosch-Delphi (piézo option)
Mando inyectoros common rail Bosch-Delphi (piezo facultativo)



Derossi Massimo S.r.l. - Via Fabbriche Nuove, 11 - 13856 Vigliano Biellese (Bi)
Tel. +39 015.8129887 - +39 015.8129936 - mobile +39 335.1318843
info@derossimassimo.it

Diagnostik der Leistungsfähigkeit der Common-Rail Anlage ohne Abmontierung Diagnostique l'efficacité de l'installation common rail sans le démonter Diagnóstico de la efectividad del sistema common rail sin desmontarlo



MM03 kann Folgendes überprüfen:

- Leistungsfähigkeit der Hochdruckpumpe
- Dichtigkeit der Einspritzdüsen
- Leistungsfähigkeit der Druck-/Stromungsregler
- Funktionstüchtigkeit des Dieselöldrucksensors

MM03 est pour vérifier:

- efficacité pompe haute pression
- tenue injecteurs
- efficacité régulateurs de pression/flux
- fonctionnalité capteur pression gasoil

Utilizando **MM03** se puede controlar:

- efectividad de la bomba alta presión
- estanquidad inyectoros
- efectividad reguladores de presión/flujo
- funcionamiento sensor presión gasóleo

MM03 kann, wenn einer Einspritzdüsenpumpe zur Seite gestellt, die Funktionstüchtigkeit der Multijet-Einspritzdüse prüfen, indem Folgendes kontrolliert wird:

- Piloteinspritzung / Voreinspritzung / Haupteinspritzung
- Öffnungsdruck
- Spritzstrahl
- Rückgewinnungsdichte und -menge Dieselöl

MM03 adjoint à une pompe essaie injecteurs, pour vérifier les fonctionnalités de l'injecteur multijet, en contrôlant:

- injection pilote / preinjection / injection principale
- pression d'ouverture
- jet de giclée
- tenue et quantité récupération gasoil

MM03 junto con una bomba prueba inyectoros, sirve para verificar el funcionamiento del inyector multijet, controlando:

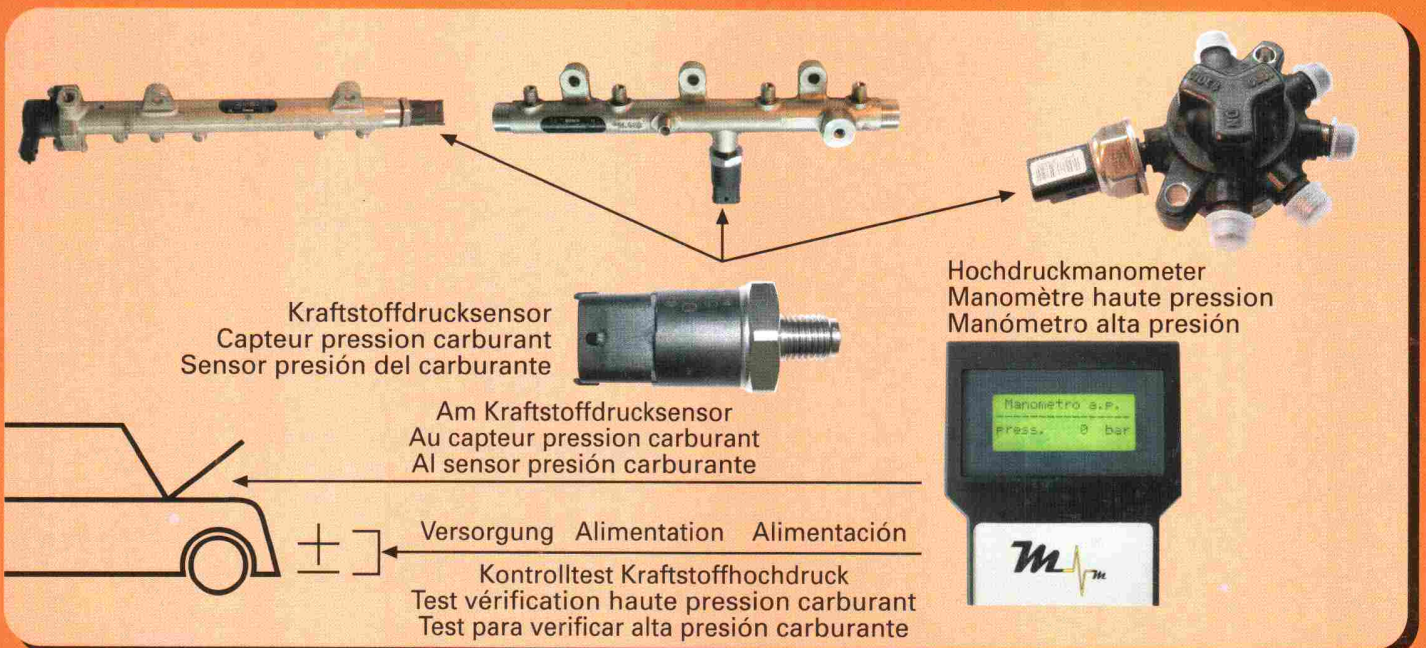
- inyección piloto/ preinyección/ inyección principal
- presión de apertura
- rociado
- estanquidad y cantidad de gasóleo recuperado

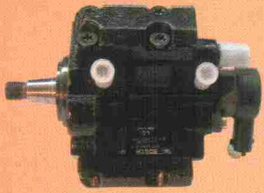


MM03 kann, wenn einem Bausatz von Messbehältern zur Seite gestellt, die Dichtheit der Einspritzdüsen bis zu einem Druck von etwa 900/1000 Bar prüfen

MM03 adjoint à un kit de récipients gradués pour vérifier la tenue injecteurs jusqu'à une pression d'environ 900/1000 Bar

MM03 junto con un kit de recipientes graduados, sirve para controlar la estanquidad inyectoros hasta una presión de unos 900/1000 Bar

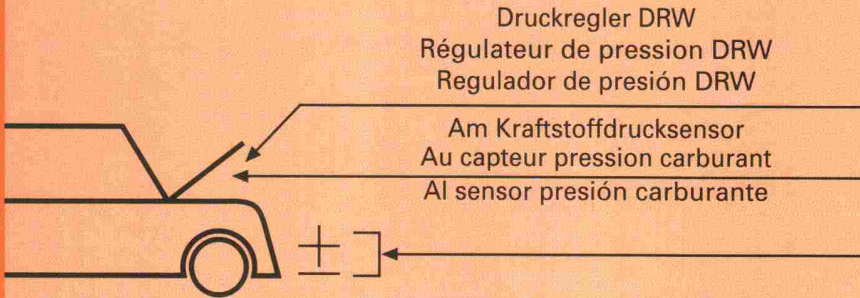




Hochdruckpumpe Bosch CP1
Pompe haute pression Bosch CP1
Bomba alta presión Bosch CP1



Druckregler DRW
Régulateur de pression DRW
Regulador de presión DRW



Druckregler DRW
Régulateur de pression DRW
Regulador de presión DRW

Am Kraftstoffdrucksensor
Au capteur pression carburant
Al sensor presión carburante

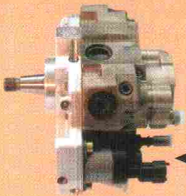


Testdurchführung
Bosch Starter

Exécution test
Bosch Démarrage

Realización test
Puesta en marcha Bosch

Pumpentest / Druckreglertest / Einspritzerdüsendichtheit / Zwangsanlauf
Test pompe / test régulateur pression / tenue injecteurs / démarrage forcé
Test bomba/ test regulador de presión/ estanquidad inyectores/ puesta en marcha forzada



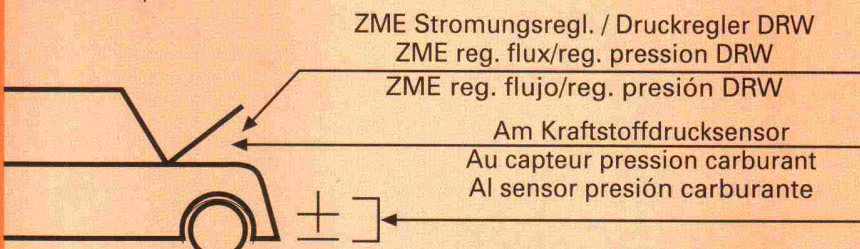
Hochdruckpumpe Bosch CP3
Pompe haute pression Bosch CP3
Bomba alta presión Bosch CP3



ZME Stromungsregl.
ZME reg. flux
ZME reg. flujo



Druckregler DRW
Régulateur de pression DRW
Regulador de presión DRW



ZME Stromungsregl. / Druckregler DRW
ZME reg. flux/reg. pression DRW

ZME reg. flujo/reg. presión DRW

Am Kraftstoffdrucksensor
Au capteur pression carburant
Al sensor presión carburante



Testdurchführung
Bosch Starter

Exécution test
Bosch Démarrage

Realización test
Puesta en marcha Bosch

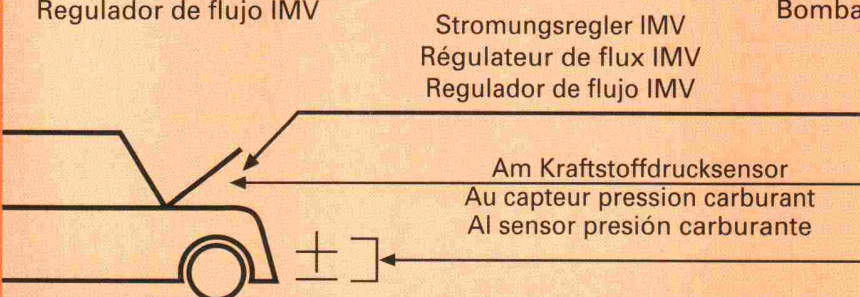
Pumpentest / Druckreglertest / Stromungsreglertest / Einspritzerdüsendichtheit / Zwangsanlauf
Test pompe / test régulateur pression / test régulateur flux / tenue injecteurs / démarrage forcé
Test bomba/ test regulador de presión/ regulador de flujo/ estanquidad inyectores/ puesta en marcha forzada



Stromungsregler IMV
Régulateur de flux IMV
Regulador de flujo IMV

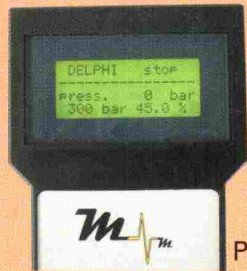


Hochdruckpumpe Delphi
Pompe haute pression Delphi
Bomba alta presión Delphi



Stromungsregler IMV
Régulateur de flux IMV
Regulador de flujo IMV

Am Kraftstoffdrucksensor
Au capteur pression carburant
Al sensor presión carburante

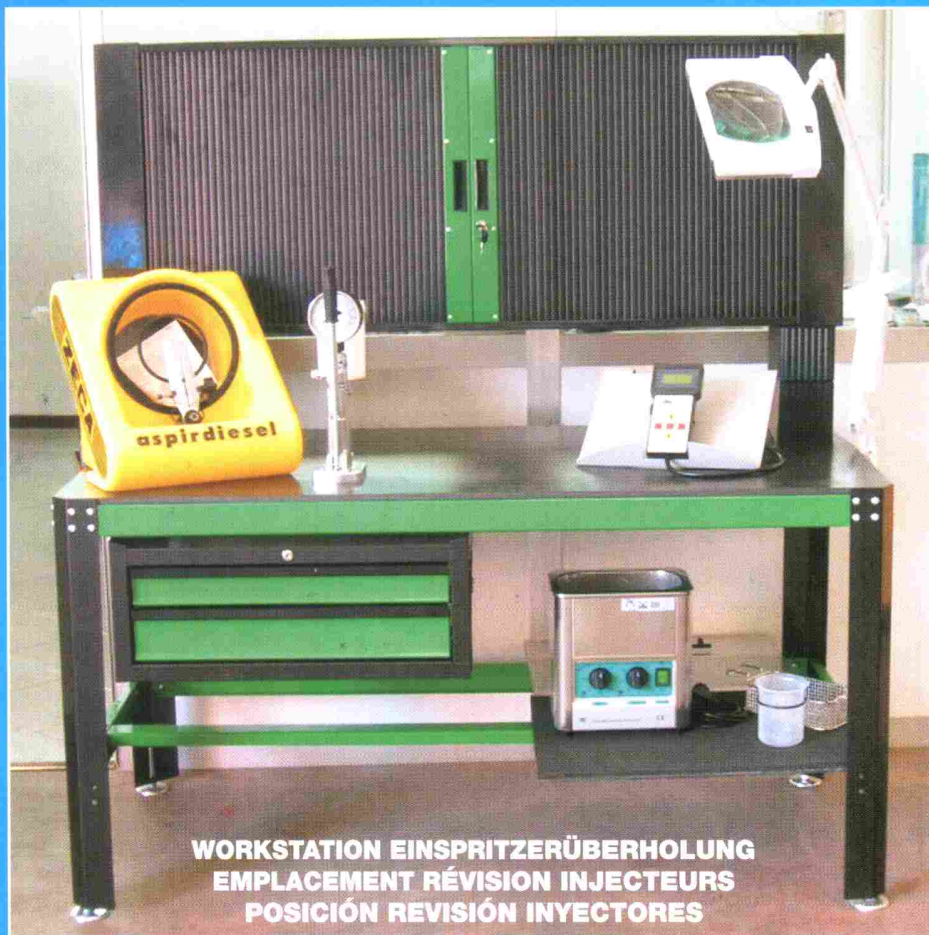


Testdurchführung
Delphi Starter

Exécution test
Delphi Démarrage

Realización test
Puesta en marcha Delphi

Pumpentest / Stromungsreglertest / Einspritzerdüsendichtheit / Zwangsanlauf
Test pompe / test régulateur flux / tenue injecteurs / démarrage forcé
Test bomba/ test regulador de flujo/ estanquidad inyectores/ puesta en marcha forzada



Technische Beschreibung MM03

Versorgung: 12V
 Leistung: 36W
 Gewicht: Kg 0,5
 Duty cycle: einstellbar
 Druckbereich: 0 - 1.500 bar
 Einspritzerbereich: 0 - 11 hz
 Einspritzzeit: 0,4 - 1 msec

Fiche technique MM03

Alimentation: 12V
 Puissance: 36W
 Poids: Kg 0,5
 Duty cycle: réglable
 Rayon d'action de pression: 0 - 1.500 bars
 Rayon d'action injecteurs: 0 - 11 hz
 Temps injection: 0,4 - 1 msec

Ficha técnica MM03

Alimentación: 12 V
 Potencia: 36W
 Peso: 0,5 kg.
 Duty cycle: regulable
 Rango de presión: 0 - 1.500 bar
 Rango inyectores: 0 - 11 hz
 Tiempo inyección: 0,4 - 1 ms